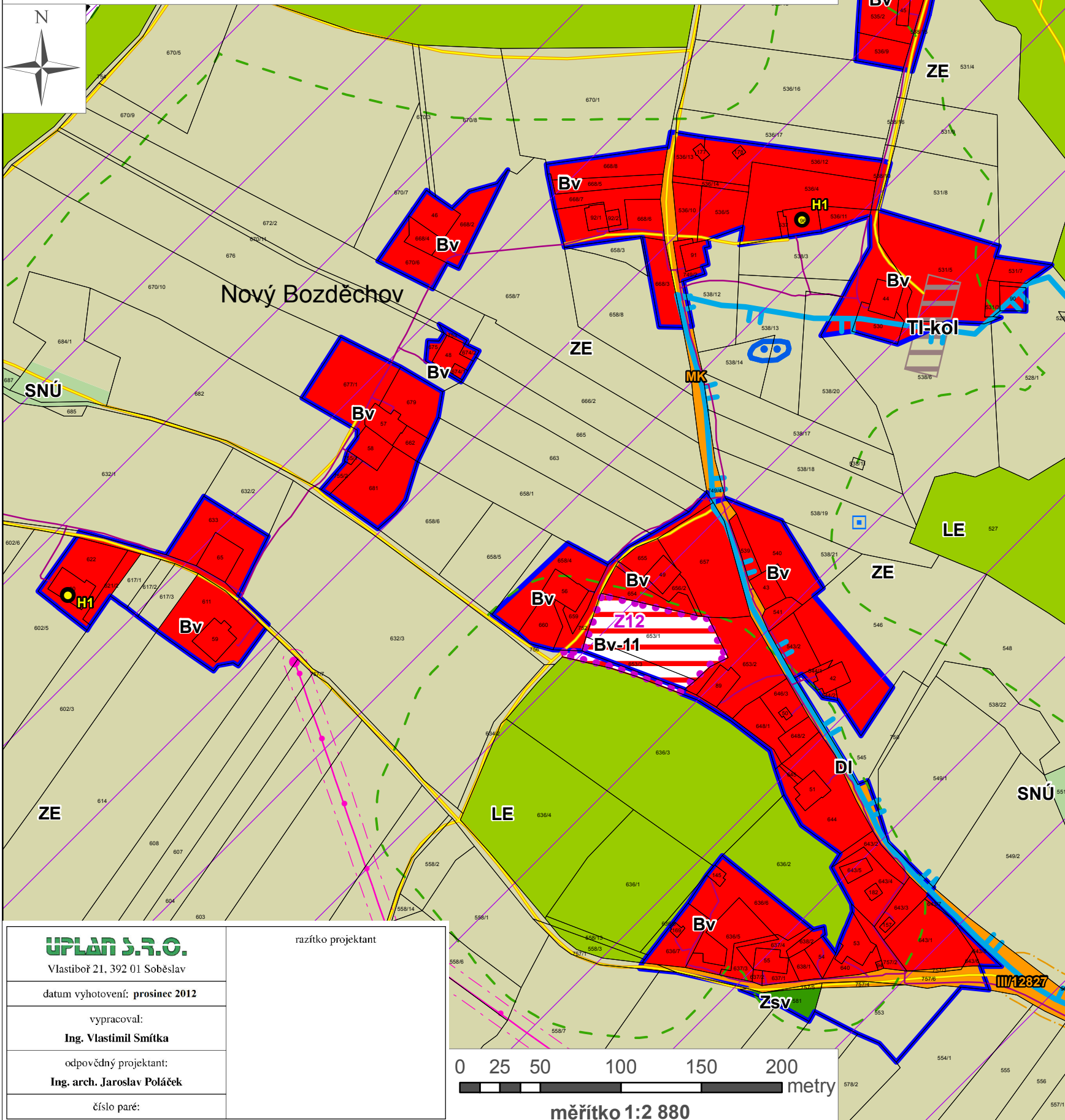


# odůvodnění územního plánu Horní Radouň

## G - výřez z koordinačního výkresu - Nový Bozděchov



**UPLAN S.R.O.**

Vlastiboř 21, 392 01 Soběslav

datum vyhotovení: prosinec 2012

vypracoval:

**Ing. Vlastimil Smitka**

odpovědný projektant:

**Ing. arch. Jaroslav Poláček**

číslo paré:

razítko projektant

0 25 50 100 150 200 metry

měřítko 1:2 880